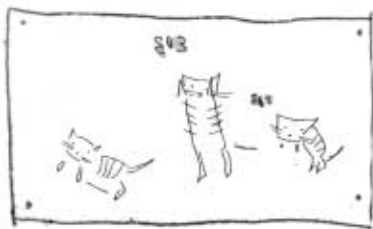
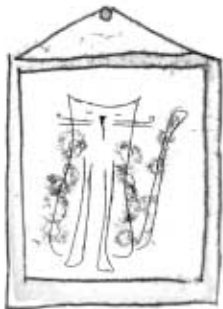




Shuigh Mailí ar a leaba.
Bhí cuma an-bhrónach uirthi.
Bhí sí ag stánadh
ar na ballaí.



Bhí pictiúir agus póstaer

de chait ar na ballaí.

Bhí cat mór agus cat beag ann.

Bhí cat le heireaball

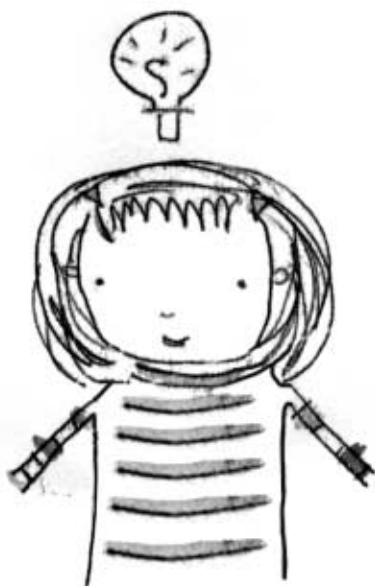
agus cat gan eireaball ann.

Bhí cat bán, cat dubh

agus cat rua ann.

Agus bhí cat ramhar agus

cat tanaí ann.



Rinne Mailí meangadh gáire.

Bhí plean iontach aici.

Léim sí den leaba.

Bhí cat ag teastáil ó Mhailí.

Bhí cat mór bán ag

Bean Uí Shúilleabháin.

Ba chomharsa bhéal dorais í
Bean Uí Shúilleabháin.



Bhí cat Bhean Uí Shúilleabháin
ar an mballa.
Bhí sé ag déanamh bolg le gréin.

Cat mór ramhar a bhí ann.
Bhí fionnadh fada bán air.



Bhí Bean Uí Shúilleabháin
mór agus ramhar.
Bhí gruaig fhada bhán uirthi.
Bhí sí go hálainn.

D'fhág Mailí a seomra codlata
go ciúin.

Chuaigh sí síos an staighre
go ciúin.

Shiúil sí tríd an gcistin
go ciúin.

Agus amach léi go dtí
an gairdín cúil.



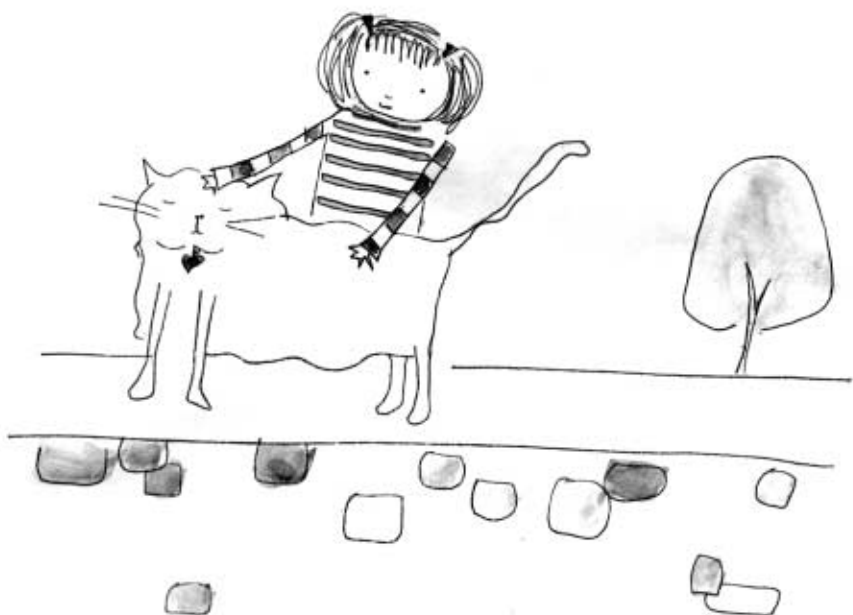
Chuimil Mailí an cat mór bán.

Thosaigh an cat mór bán

ag crónán.

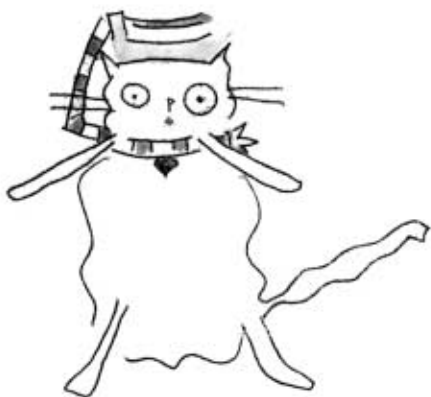
Bhí Mailí sona.

Agus bhí an cat sona freisin.



D'fhéach sí ar a teach féin.

Ní fhaca sí éinne.



Rug sí ar an gcat mór bán.

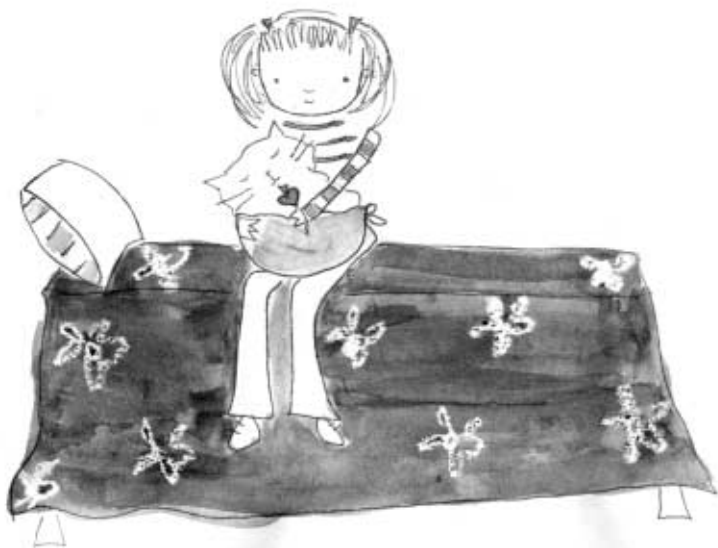
Rith sí isteach sa teach leis.

Rith sí tríd an gcistin.

Rith sí suas an staighre.

Agus rith sí isteach

ina seomra codlata.



Shuigh sí ar a leaba.

D'fhéach sí ar an gcat.

D'fhéach an cat ar ais uirthi.

Bhí Mailí sona.

Agus bhí an cat sona freisin.